



TECKENFÖRKLARING

- Skog
- Öppen mark
- Våtmark
- Vatten

- Rastplats, toalett
- Dricksvatten, café
- Camping, B&B/övernattningställe
- Geologisk och Botanisk sevärdhet
- Fornlämning, naturvårdsområde

- Vandringsled
- Väg
- Höjdkurva
- Kommungräns
- OBS. Sträckorna stängs av vid älgjakt i oktober A resp. fågeljakt i augusti B

- Torrklosett, badplats
- Parkering, gångbro
- Buss- och färjeförbindelse
- Information, taxi
- Golfbana, slott

● Övernattningsställe, restaurang, affär m.m:se nedan

A. Båttransport Hjo-Hästholmen-Hjo. Juli - September. Tel 0500-917252

B. Röda stallet Bed & Breakfast. 0503-12112.

C. Hökensås golfbana. Restaurang och logi. 0503-16059.

D. Klämmesbo missionshus. Mat och logi. 0703-880933.

E. Jonsrunder. Logi i vindskydd, alt tält. Transport till och från leden, ved, TC, dusch och bastu ingår. Tel 0500-917252

F. Ågårdet. Mat och logi. 0502-32075, 0733-522791.

G. Nyboden. Mat och logi. 0709-328314.

H. Nyboden Mikrolivs. Självbetjäning.

I. Sköna fötter. Fotbehandling för trötta fötter. Bokas i förväg. 0708-416883

J. Kiosken i Fröjered. Öppen sommartid vid vackert väder

K. Ludvigsborg. Mat och logi. 0502-31044, 0733-945952.

L. Kronogården. Mat och logi. 0502-31022, 0739-534633

M. Björkhagen B&B. 0702-659437 (SMS), 0502-15355, 0502-31272.

N. Kavlåsbruket B&B. 0502-42087, 0730-915422.

O. Kungslena Fältläger. Mat och logi. Naturcafé. 0502-44087, 0737-280159

Pilgrimstaxi till fast pris från Kungslena, Fröjered, Klämmesbo till Tidaholm, 0502-10072. Från Korsgården och Norra Fågelås till Hjo, 0503-10414.

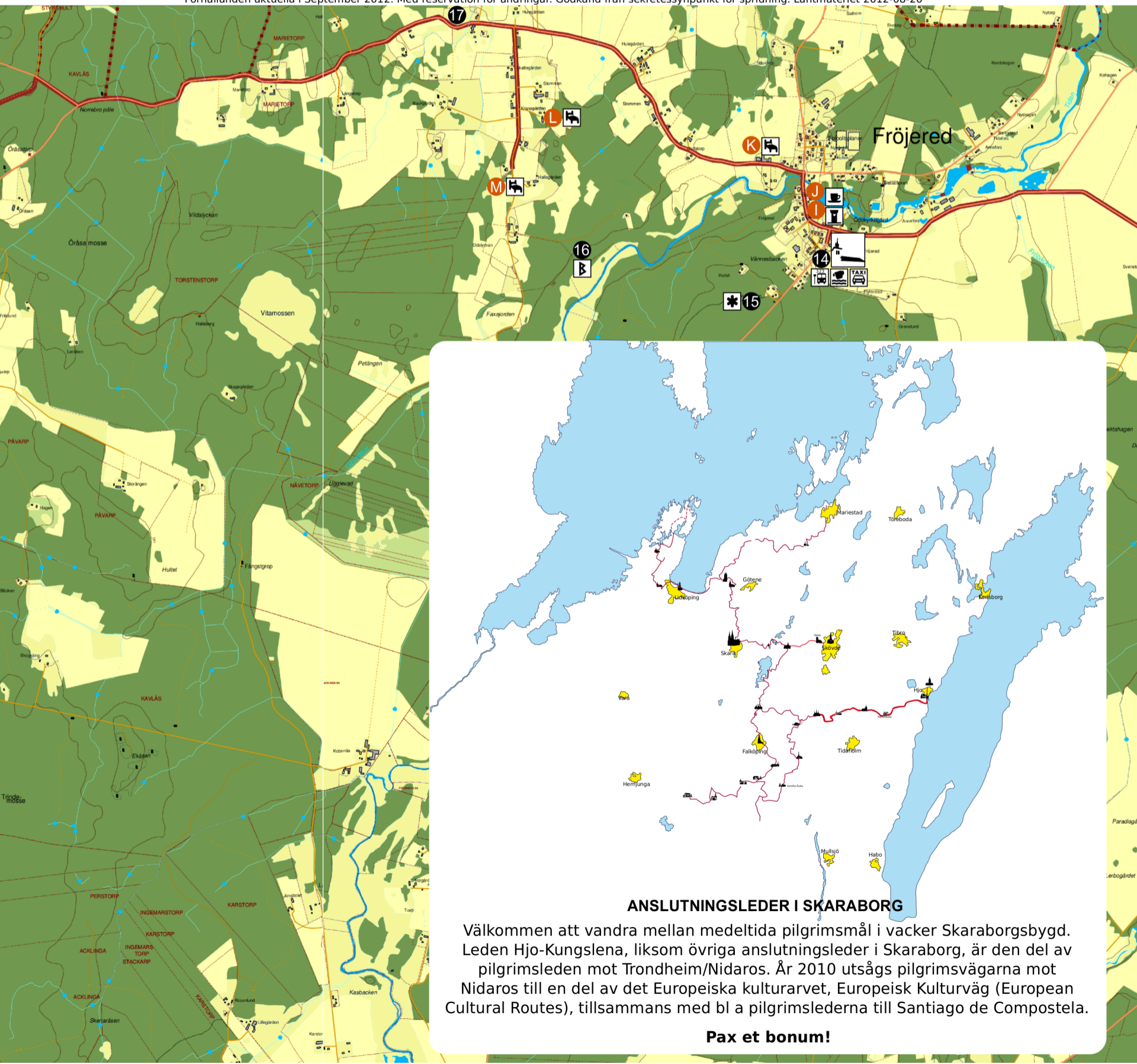
● Sevärdheter, besöksmål: se nedan och omstående sida

Stämplrar finns i lådor vid rödmarkerade kyrkor

1. Hjo - känd som den lilla trästaden vid Vätterns strand. Här kan du strosa bland kullerstengator och vackra trähus, njuta av lokal mat och lokalt hantverk. Upplev det småskaliga, det genuina och det naturnära här i Hjo. Välkommen!

2. Hjo kyrka uppfördes med befintlig planform i slutet av 1700-talet. Öppen dagtid 1 Apr - 30 Sep.

Förhållanden aktuella i September 2012. Med reservation för ändringar. Godkänd från sekretessynpunkt för spridning. Lantmäteriet 2012-08-20



ANSLUTNINGSLIDER I SKARABORG

Välkommen att vandra mellan medeltida pilgrims mål i vacker Skaraborgsbygd. Leden Hjo-Kungslena, liksom övriga anslutningsleder i Skaraborg, är den del av pilgrimsleden mot Trondheim/Nidaros. År 2010 utsågs pilgrimsvägarna mot Nidaros till en del av det Europeiska kulturarvet, Europeisk Kulturväg (European Cultural Routes), tillsammans med bl a pilgrimslederna till Santiago de Compostela.

Pax et bonum!